

Tavole a colori

Elisabetta Malaguti

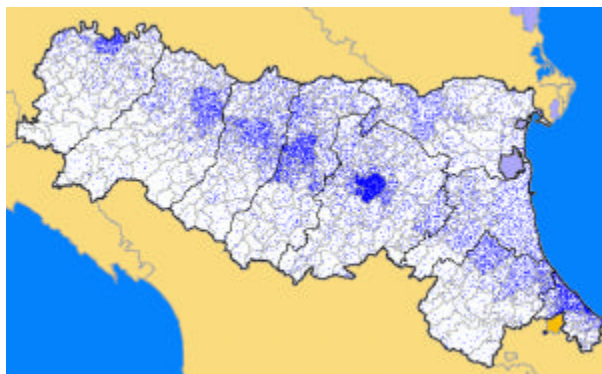


TAVOLA A COLORI 1. *Popolazione dei comuni dell'Emilia-Romagna.*

Ogni punto rappresenta 200 persone.

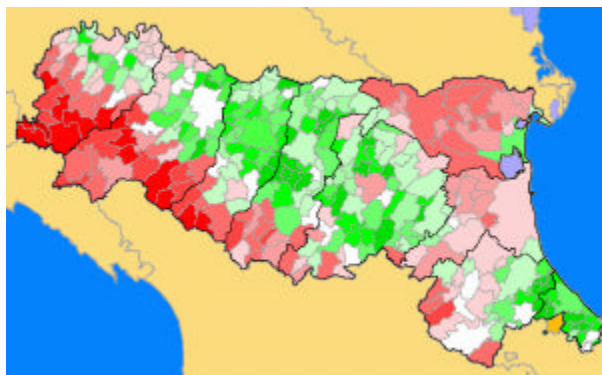


TAVOLA A COLORI 2. *Indice di vecchiaia nei comuni dell'Emilia-Romagna.*

Il bianco corrisponde a un valore di circa 200; il rosso arriva fino a un massimo di 1600, il verde a un minimo di 80.

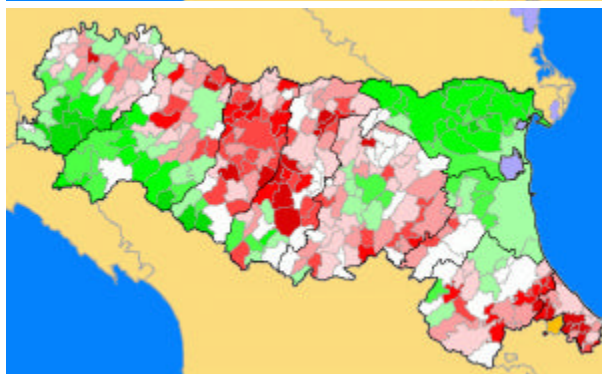


TAVOLA A COLORI 3. *Indice di dipendenza giovanile nei comuni dell'Emilia-Romagna.*

Il bianco corrisponde a un valore di circa 17; il rosso arriva fino a un massimo di 22,5, il verde a un minimo di 6,5.

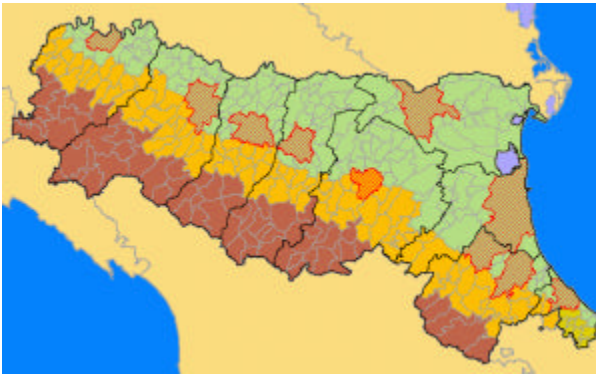


TAVOLA A COLORI 4. *Classificazione dei comuni dell'Emilia-Romagna nelle Zone Istat.*

In marrone i comuni di montagna; in ocra i comuni collinari; in verde oliva i comuni di collina costiera; in verde i comuni di pianura; i capoluoghi di provincia sono tratteggiati in rosso.

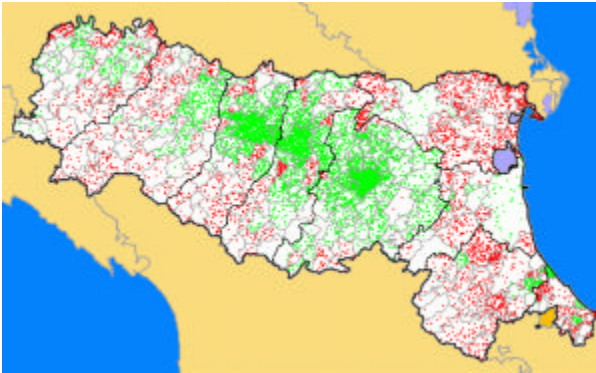


TAVOLA A COLORI 5. *Incremento o decremento previsto per la popolazione scolastica totale fra 3 e 18 anni.*

In verde è indicato l'incremento in rosso il decremento; ogni punto rappresenta 1 persona;

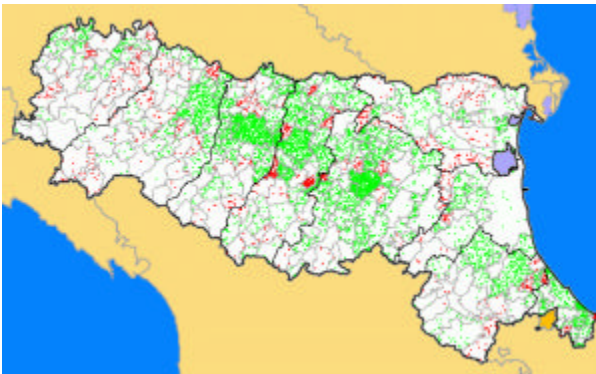


TAVOLA A COLORI 6. *Incremento o decremento previsto per la popolazione di scuola materna, con età compresa fra 3 e 5 anni.*

In verde è indicato l'incremento in rosso il decremento; ogni punto rappresenta 1 bambino.

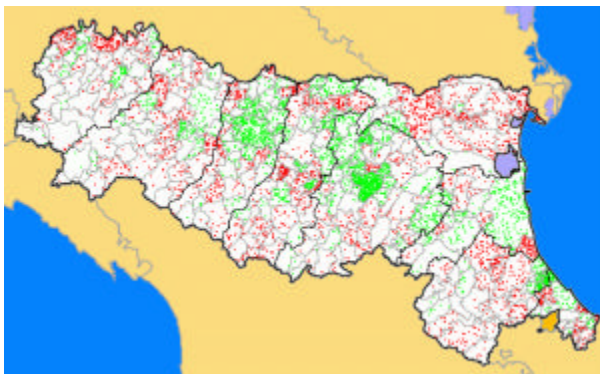


TAVOLA A COLORI 7. *Incremento o decremento previsto per la popolazione di scuola elementare, con età compresa tra 6 e 10 anni.*

In verde è indicato l'incremento in rosso il decremento; ogni punto rappresenta 1 bambino.

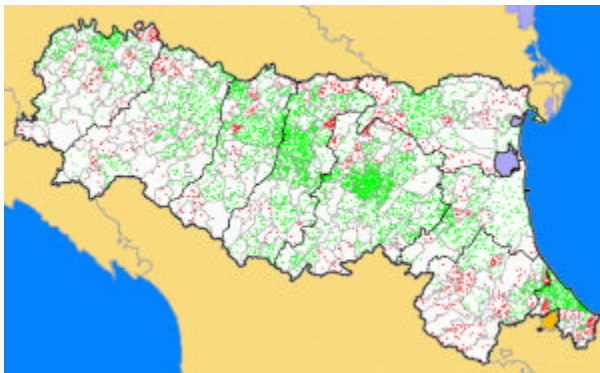


TAVOLA A COLORI 8. *Incremento o decremento previsto per la popolazione di scuola media, con età compresa tra 11 e 13 anni.*

In verde è indicato l'incremento in rosso il decremento; ogni punto rappresenta 1 ragazzo.

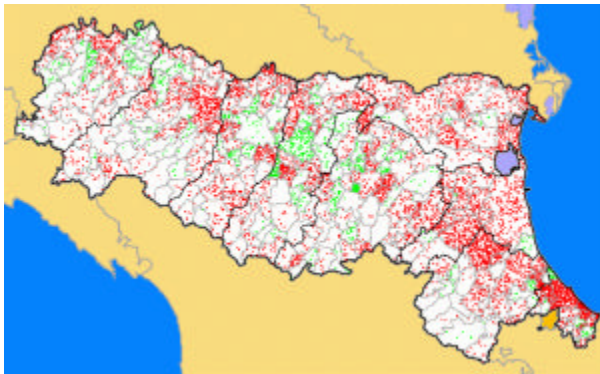


TAVOLA A COLORI 9. *Incremento o decremento previsto per la popolazione di scuola superiore, con età compresa tra 14 e 18 anni.*

In verde è indicato l'incremento in rosso il decremento; ogni punto rappresenta 1 ragazzo.

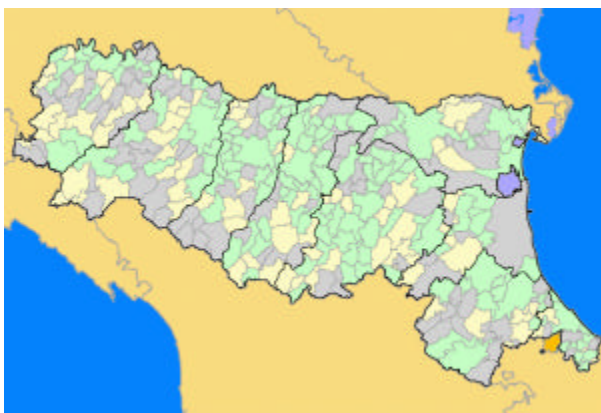


TAVOLA A COLORI 10. *Comuni dell'Emilia-Romagna divisi in base all'evoluzione prevista per la popolazione scolastica.*

In verde i comuni che aumentano nella scuola media che in quella materna, in grigio i comuni con incremento solo nella scuola media, in giallo i comuni che non aumentano.

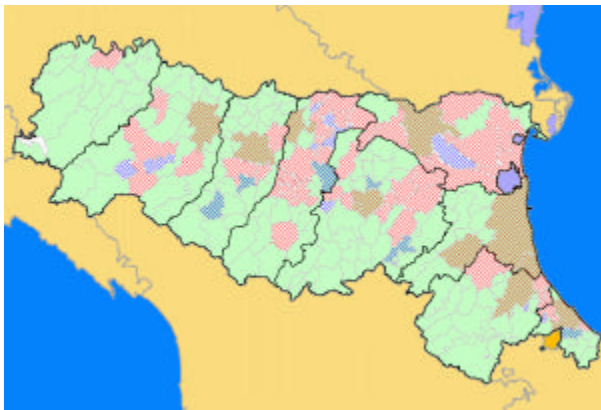


TAVOLA A COLORI 11. *Presenza nel territorio di sedi statali di scuola dell'obbligo.*

Le aree verde chiaro corrispondono a zone do ve sono presenti Istituti comprensivi; il tratteggio blu individua aree dove sono presenti Circoli didattici, mentre il tratteggio rosso individua dove sono presenti sia Circoli didattici sia Scuole medie. Per il significato delle aree si veda il testo relativo al paragrafo «La presenza nel territorio di scuole statali di base».

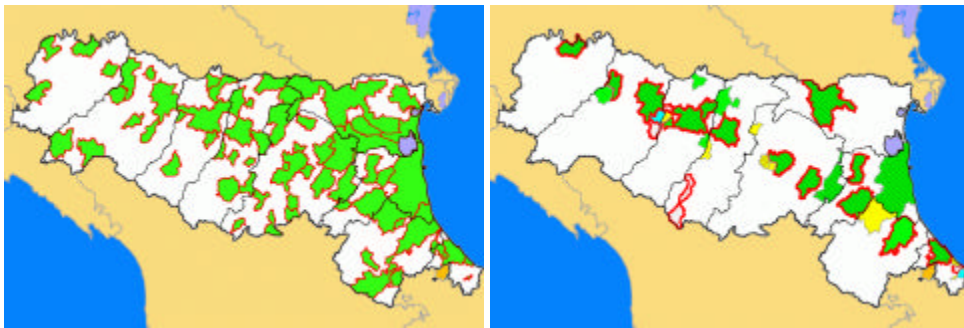


TAVOLA A COLORI 12. *Presenza nel territorio di sedi di Scuola superiore statale e di sedi di Scuole non statali.*

A sinistra sono indicati i comuni con presenza di scuole superiori; nella mappa relativa alle scuole non statali (a destra) sono rappresentati in giallo i comuni con scuole elementari, in celeste quelli con scuole medie e in verde quelli con scuole sia elementari sia medie; il bordo rosso identifica i comuni con scuole superiori, mentre il tratteggio caratterizza la presenza di sezioni materne nelle scuole intervistate.

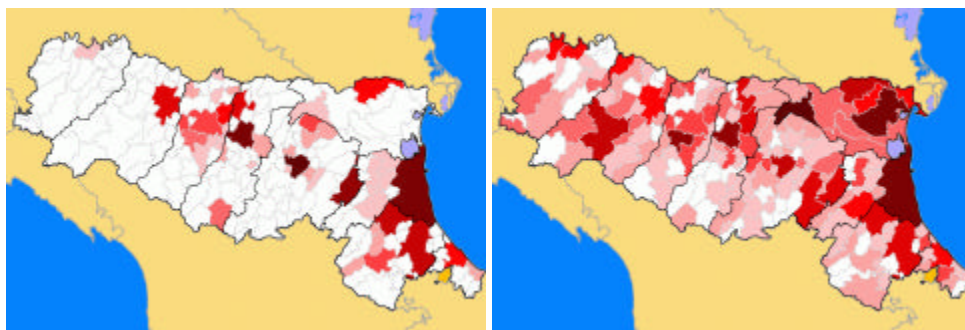


TAVOLA A COLORI 13. *Presenza nel territorio di sedi di Scuole materne non statali secondo le dichiarazioni dei Circoli didattici e degli Istituti comprensivi.*

A sinistra è rappresentata la presenza di Scuole materne comunali (da 0 a 32 scuole per area considerata), mentre a destra sono indicate le Scuole materne di proprietà privata (da 0 a 29).

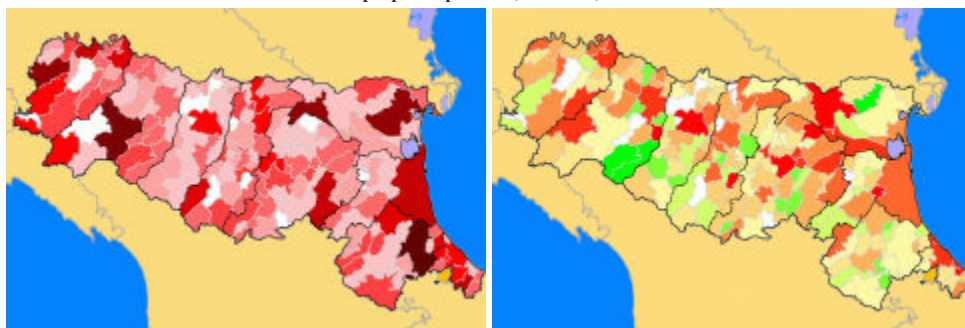


TAVOLA A COLORI 14. *Scolarità nella Scuola materna.*

A sinistra è rappresentata la presenza di sedi di Scuole materne statali (da 0 a 46 scuole per area considerata), mentre a destra è mostrato il tasso di scolarità nella Scuola materna; il rosso indica le zone con tasso di scolarità inferiore a 100, il verde quelle superiori e il giallo quelle circa a 100.

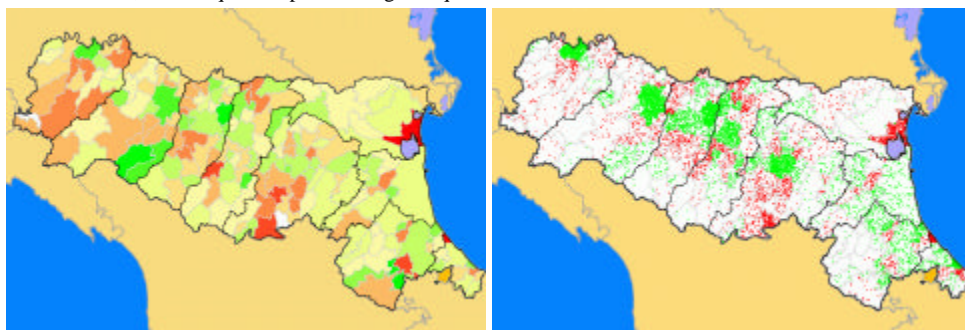
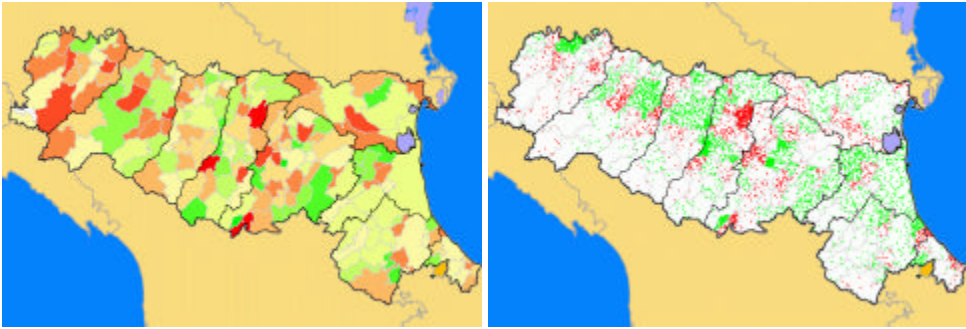
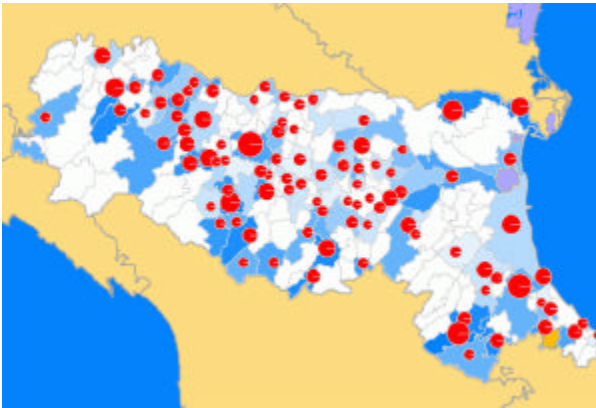


TAVOLA A COLORI 15. *Tasso di scolarità nella Scuola elementare.*

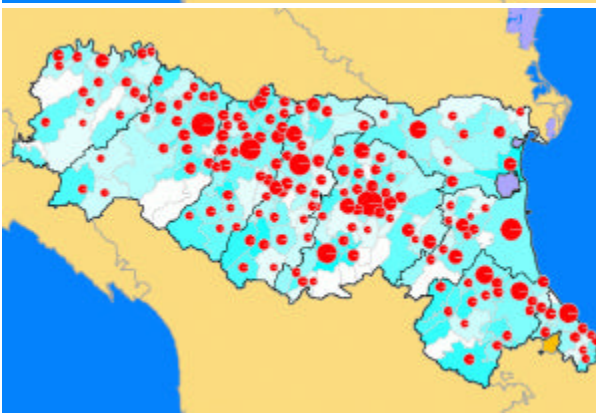
A sinistra viene rappresentato il tasso utilizzando il rosso per le zone con tasso di scolarità inferiore a 100, il verde per quelle superiori e il giallo per quelle circa a 100; a destra viene rappresentato il debito o credito di bambini che frequentano la scuola rispetto a quelli residenti, con un puntino per ogni bambino in più o in meno.

TAVOLA A COLORI 16. *Tasso di scolarità nella Scuola media.*

A sinistra viene rappresentato il tasso utilizzando il rosso per le zone con tasso di scolarità inferiore a 100, il verde per quelle superiori e il giallo per quelle circa a 100; a destra viene rappresentato il debito o credito di bambini che frequentano la scuola rispetto a quelli residenti, con un puntino per ogni bambino in più o in meno.

TAVOLA A COLORI 17. *Personal computer presenti nella Scuola materna.*

I cerchi rossi indicano il numero di PC nella Scuola materna nelle varie aree (da 1 a 30) mentre le tonalità di azzurro rappresentano il numero di computer per 100 bambini che frequentano (da 0 a più di 8).

TAVOLA A COLORI 18. *Personal computer presenti nella Scuola elementare.*

I cerchi rossi indicano il numero di PC nella Scuola elementare nelle varie aree (da 1 a 320) mentre le tonalità di celeste rappresentano il numero di computer per 100 bambini che frequentano (da 0 a più di 15).

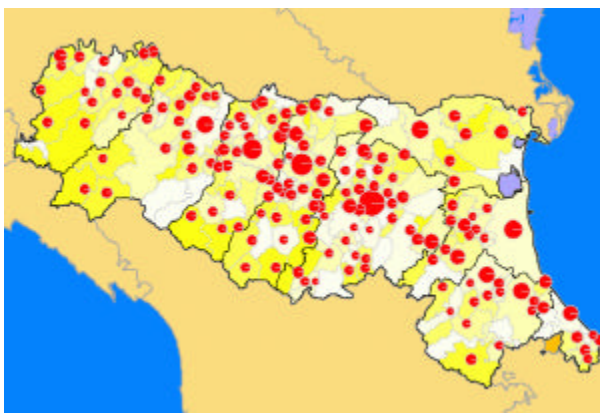


TAVOLA A COLORI 19. *Personal computer presenti nella Scuola media.*

I cerchi rossi indicano il numero di PC nella Scuola media nelle varie aree (da 1 a 305) mentre le tonalità di giallo rappresentano il numero di computer per 100 studenti (da 0 a più di 16).

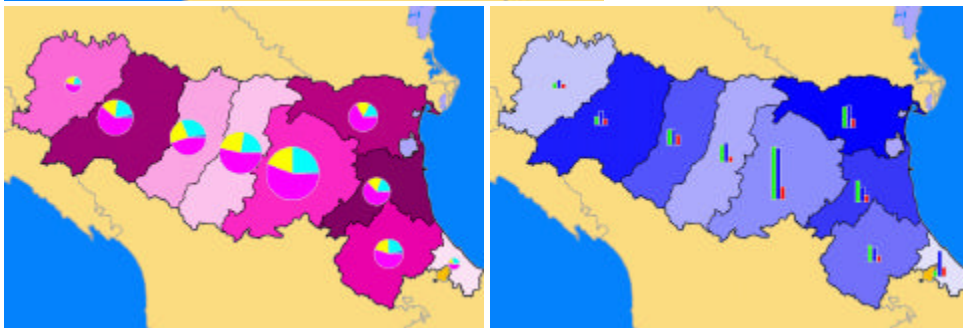


TAVOLA A COLORI 20. *Computer presenti nella Scuola.*

A sinistra, la tonalità di magenta rappresenta il numero di PC per 100 studenti di scuola superiore (da 4,3 a 11,4) mentre i grafici indicano la quota di PC presenti nella scuola materna (azzurro), elementare (celesti), media (giallo) e superiore) magenta. A destra, la tonalità indica il tasso totale di PC per 100 studenti (da 2,9 a 6,5) mentre i grafici indicano il numero di palmari (verde, da 1 a 121), di portatili (blu, da 9 a 118) di computer di tipo superiore al PC (rosso, da 0 a 20).

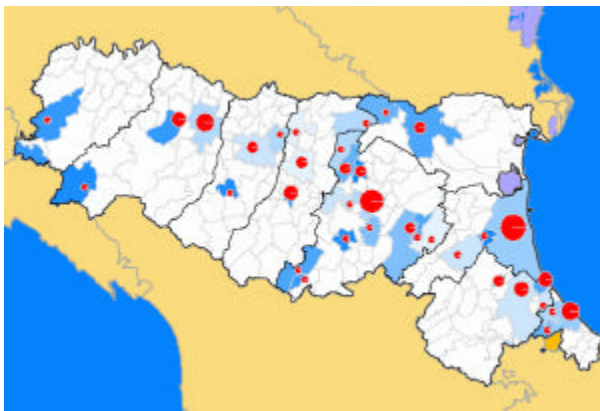


TAVOLA A COLORI 21. *Esperienze nella Scuola materna.*

I cerchi rossi indicano il numero di esperienze di Scuola materna nelle varie aree (da 1 a 7) mentre le tonalità di azzurro rappresentano il numero di esperienze per 1000 bambini che frequentano (fino a 15,4).

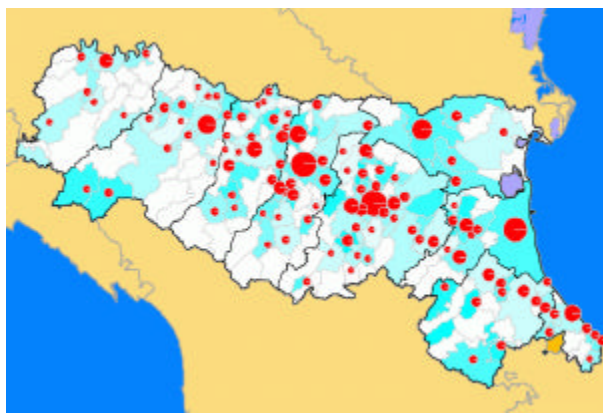


TAVOLA A COLORI 22. *Esperienze nella Scuola elementare.*

I cerchi rossi indicano il numero di esperienze di Scuola elementare nelle varie aree (da 1 a 67) mentre le tonalità di ciano rappresentano il numero di esperienze per 1000 bambini che frequentano (fino a 37,0).

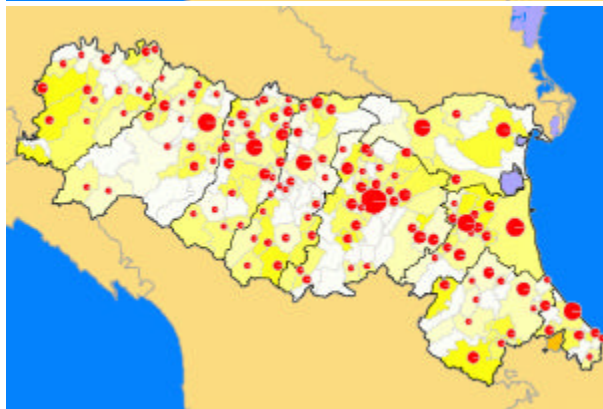


TAVOLA A COLORI 23. *Esperienze nella Scuola media.*

I cerchi rossi indicano il numero di esperienze di Scuola media nelle varie aree (da 1 a 72) mentre le tonalità di giallo rappresentano il numero di esperienze per 1000 studenti (fino a 60,3).

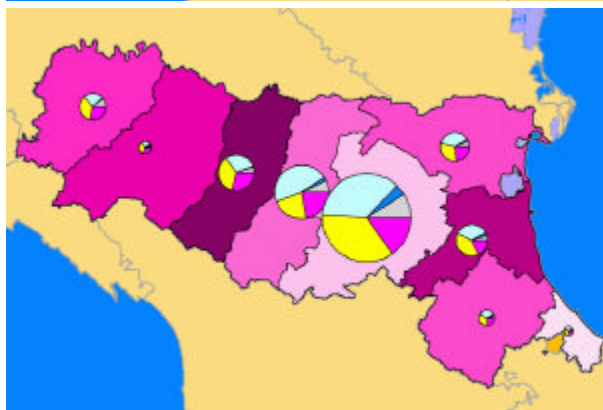


TAVOLA A COLORI 24. *Esperienze nelle province dell'Emilia-Romagna.*

I grafici a torta, di diametro proporzionali al numero totale di esperienze, rappresentano le quote di esperienze di Scuola materna (azzurro), elementare (celeste), superiore (magenta) e non individuata (grigio); la tonalità di magenta rappresenta il numero di esperienze per 1000 studenti di Scuola superiore (da 2,5 a 5,2).